

Nordre Fasanvej 162, st. tv. 2000 Frederiksberg

Lejemål nr. 1301-49

Strandvejen 171, 2
2900 Hellerup
Tlf. 39 45 10 90
hh@helleruphus.dk
www.helleruphus.dk



Leje / måned:
Kr. 9.900



A conto vand / måned:
Kr. 200



A conto varme / måned:
Kr. 675



Størrelse:
76 m² / 19 m²



Overtagelse:
Snarest



Depositum:
Kr. 59.400

Veleksporeret butikslokale med højt til loftet. Centralt beliggende på Nordre Fasanvej.

Lyse og indretningsvenlige lokaler med stor synlighed.
Ideel til detailsalg, showroom, klinik eller frisørsalon.

De store facadevinduer sikrer et lyst veleksporeret lokale med mange indretningsmuligheder, mens baglokalet med lyse plankegulve, giver mulighed for en tilbagetrukket afdeling til fx kontor eller ekstra udstillingslokale.

2 store vinduespartier med perfekt eksponering.

Område med mange passerende og stor og tæt boligmasse.

I baglokalet findes effektivt tekøkken samt toilet.

Lejemålet kan overtages hurtigt efter nærmere aftale.

Alle ydelser pålægges moms.

**Nordre Fasanvej 162, st. tv.
2000 Frederiksberg**

Strandvejen 171, 2
2900 Hellerup
Tlf. 39 45 10 90
hh@helleruphus.dk
www.helleruphus.dk



Fotos

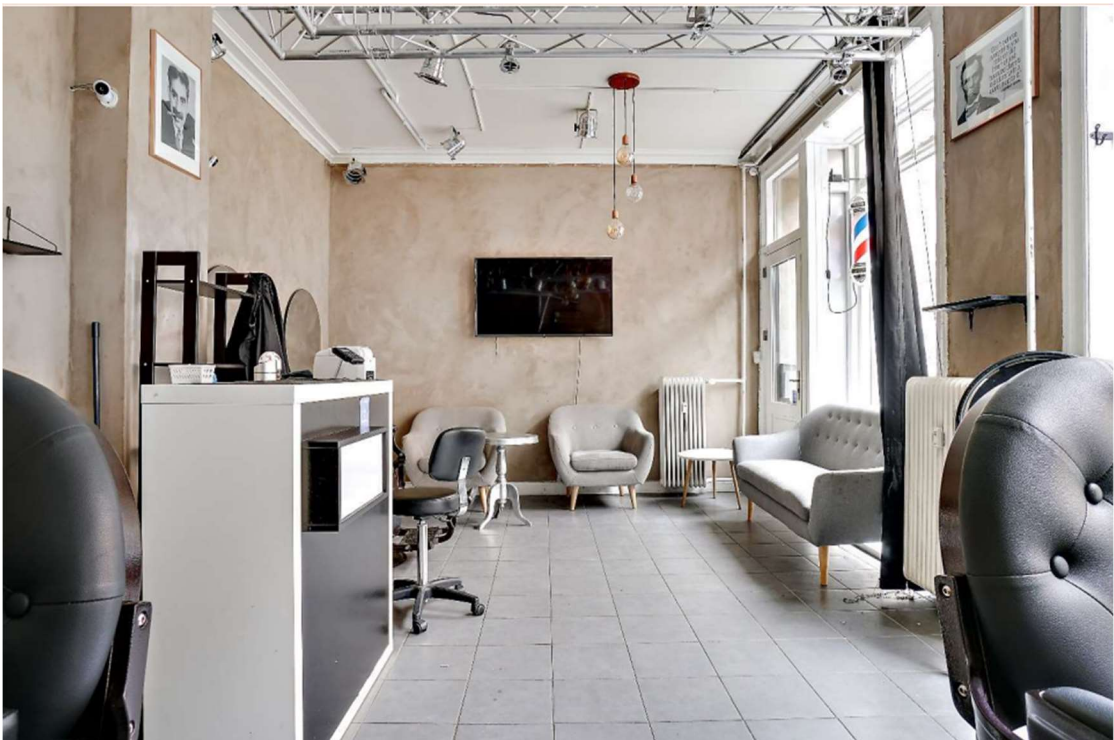


**Nordre Fasanvej 162, st. tv.
2000 Frederiksberg**

Strandvejen 171, 2
2900 Hellerup
Tlf. 39 45 10 90
hh@helleruphus.dk
www.helleruphus.dk



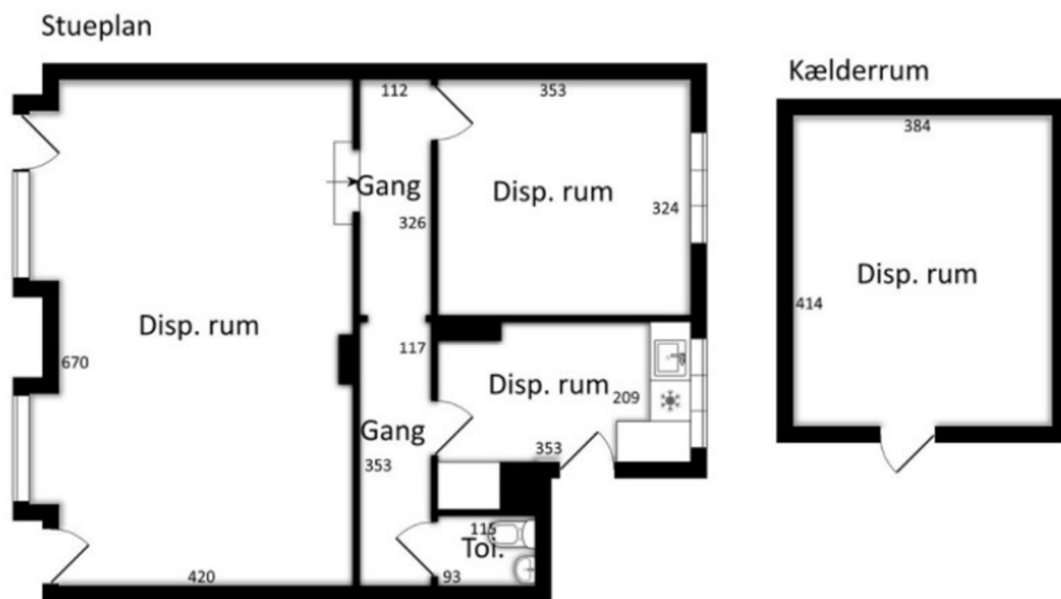
Fotos



Nordre Fasanvej 162, st. tv. 2000 Frederiksberg

Strandvejen 171, 2
2900 Hellerup
Tlf. 39 45 10 90
hh@helleruphus.dk
www.helleruphus.dk

Planløsning



**Nordre Fasanvej 162, st. tv.
2000 Frederiksberg**

Strandvejen 171, 2
2900 Hellerup
Tlf. 39 45 10 90
hh@helleruphus.dk
www.helleruphus.dk



Beliggenhed

