

# Hovedgaden 38, kld. 13 3460 Birkerød

Lejemål nr. 1367-222



**Leje / måned:**  
Kr. 1.250



**Størrelse:**  
30 m<sup>2</sup>



**Overtagelse:**  
Snarest



**Depositum:**  
Kr. 3.750

## Kælderrum på 30 kvm. udlejes i Birkerød

Kælderrum god belysning på 30 kvm.  
Rummet er ideelt til opbevaring

I gåafstand ligger Birkerød station, samt gode indkøbsmuligheder som f.eks. Føtex og Netto.

Gode parkeringsmuligheder.

Alle ydelser tillægges moms.

**OBS:** Kælderrum nr. 13 er et sikringssum i tilfælde af krig eller andre nødsituationer, hvor evakuering er nødvendig for at beskytte lejerne mod fare.

Lejer skal være opmærksom på, at kælderrummet er beregnet til midlertidige ophold under sådanne omstændigheder og skal tømmes og frigives, hvis det vurderes nødvendigt at rømme bygningen af myndighederne eller ejeren af bygningen.

Lejer forpligter sig til at følge de instruktioner og retningslinjer, der måtte blive udstedt af myndighederne eller ejeren i forbindelse med evakuering af kælderrummet.

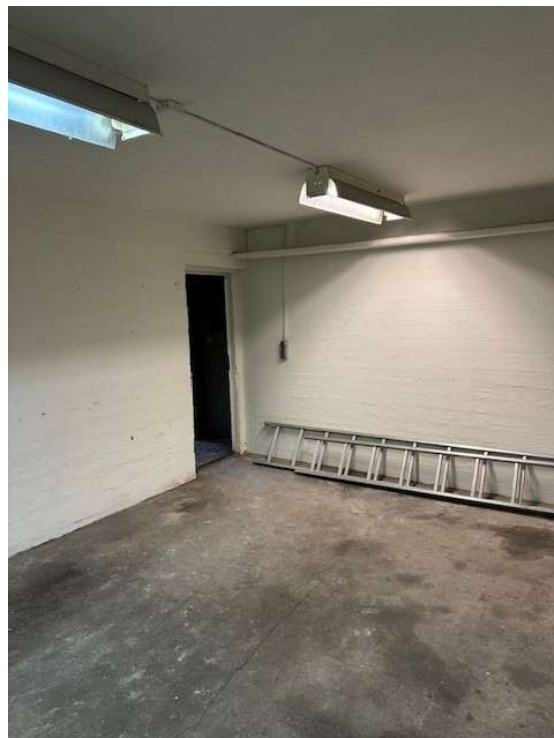
Det er lejerens ansvar at sikre, at rummet altid holdes ryddeligt og klart til brug i tilfælde af en nødsituation.

# Hovedgaden 38, kld. 13 3460 Birkerød

Strandvejen 171, 2  
2900 Hellerup  
Tlf. 39 45 10 90  
hh@helleruphus.dk  
www.helleruphus.dk



## Fotos





# Hovedgaden 38, kld. 13 3460 Birkerød

Strandvejen 171, 2  
2900 Hellerup  
Tlf. 39 45 10 90  
hh@helleruphus.dk  
www.helleruphus.dk



## Beliggenhed

